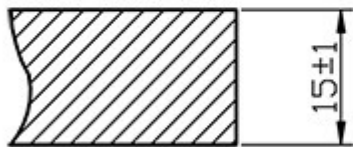
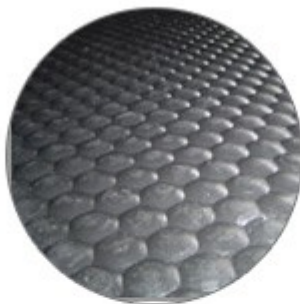


Karta techniczna wyrobu

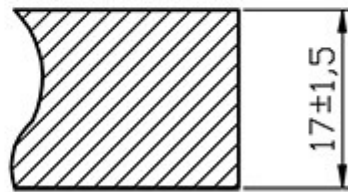
Wykładzina gumowa COMFORT

Opis produktu:

Wykładziny gumowe COMFORT to ogólnego przeznaczenia, wykonane z czarnej mieszanki gumowej maty o antypoślizgowej powierzchni wierzchniej (tzn. plaster miodu).



15mm



17mm

Materiał:

Wykładziny gumowe COMFORT wykonane z wysokiej jakości mieszanek gumowych SBR, EPDM lub NBR.

Wymiary:

Standardowy wymiar to 120x170cm. Dwie wersje grubości: 15mm oraz 17mm

Przechowywanie:

Wykładziny gumowe COMFORT powinny być przechowywane zgodnie z normą PN-75/C-94099

Producent:

Zakład Produkcyjno-Handlowy CHEMIX
Sylwester Falkiewicz
ul. Zielony Rynek 10, 09-300 Żuromin

Kontakt:

tel./fax +48 23 657 46 83
www.zph-chemix.pl
e-mail: chemix@zph-chemix.pl

Wykładzina gumowa COMFORT

Ochrona środowiska:

Wykładziny gumowe COMFORT nie są klasyfikowane jako odpad chemiczny, można je poddać recyklingowi.

Dane techniczne:

Właściwości	Metoda badań	Wymagania	Jednostka miary
Gęstość	PN-EN ISO 845	1,3±0,1	g/cm ³
Wytrzymałość na rozciąganie	PN-ISO 37	1.06.2016	MPa
Wydłużenie całkowite przy zerwaniu	PN-ISO 37	150 - 300	%

Producent:
Zakład Produkcyjno-Handlowy CHEMIX
Sylwester Falkiewicz
ul. Zielony Rynek 10, 09-300 Żuromin

Kontakt:
tel./fax +48 23 657 46 83
www.zph-chemix.pl
e-mail: chemix@zph-chemix.pl